

Oppvekst 2040

Arbeid med utredning av barnehage- og skolestruktur

22. april 2021



Østre Toten
kommune

Oppvekst 2040

- Del 1: Strategidokument om kvalitet og innhold
 - Innsatsområder 2021 - 2024:
 1. *Alle barn, unge og familier opplever helhet og sammenheng i møte med kommunens tjenester*
 2. *Alle har en naturlig plass i fellesskapet*
 3. *Alle barn og unge skal utvikle robusthet*
 4. *Alle barn og unge skal vokse opp i attraktive oppvekstmiljø*
 - Handlingsdel
 - Behandlet i kommunestyret
 - Høring → BOO-utvalget → administrasjon
 - Del 2: gjennomføres parallelt
- Del 2: struktur og organisering av tjenestene
 - Utredning av barnehage og skolestruktur
 - Beslutningsgrunnlag for videre vegvalg
 - Tidlig fase – idéstadiet jf. Prosjektveiviser

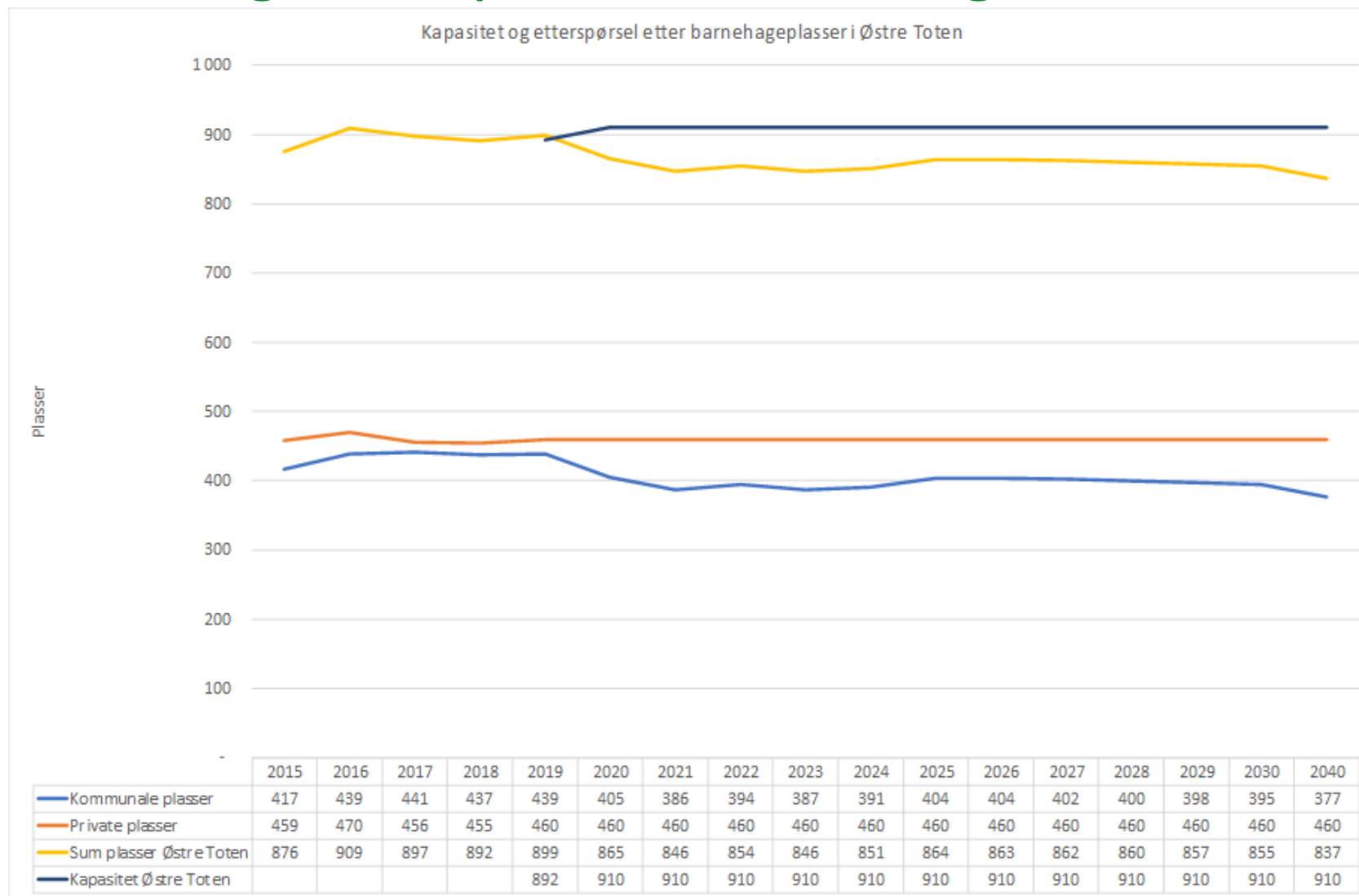


Elevtall/barnetall

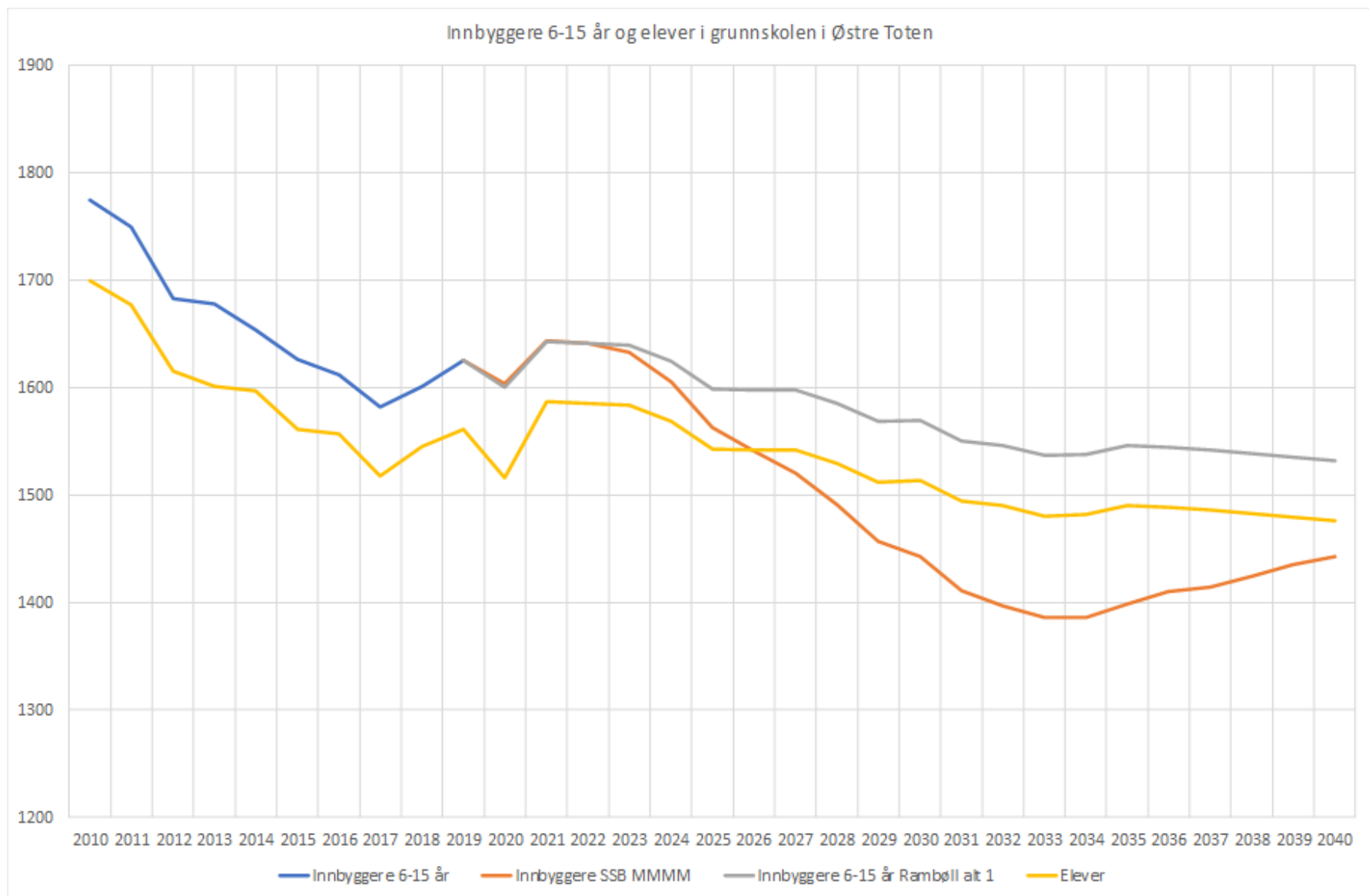
- Befolkningsprognoser på skolekrets nivå
 - Ikke flere innbyggere 0-15 år de neste 20 år. Svakt fallende folketall
- Trendframskriving, omtrent lik SSB 2020, middelalternativet
 - Folketallet faller i alle deler av kommunen



Kapasitet og etterspørsel - barnehage



Utvikling av folketallet 6-15 år



Kostnadsnivå barnehage 2019

Barnehage

- Samme kostnadsnivå som KG 10, 5 mill kr lavere enn KG 11
- Høy (maksimal) produktivitet i kommunale barnehager (bemanningsfaktor 6,0)
- Lavere dekningsgrad enn KG 11 (91,1 % innbyggere 1-5 år i barnehage)
- Større barnehager kan gi litt lavere kostnader (ledelse, FDV)



Kostnadsnivå 2019: Dyr eller billig struktur?

Sammenligning med kommunegruppe 10, gruppe 11 og fem kommuner med lave kostnader (Aurskog-Høland, Gran, Gjerdrum, Nannestad og Hole)

Grunnskole

- 11 mill kr høyere kostnader enn KG 11, 25 mill kr høyere enn KG 10
- Undervisningen: 15 mill kr høyere utgift enn KG 11, 23 mill kr høyere enn KG 10.
- Samme skolestørrelse som KG 11 (ca 170 elever per skole)
- Mindre skoler enn KG 10 (211 elever per skole)
- Større skoler kan gi betydelig lavere kostnader



Viktige faktorer

Barnehage:

- Attraktive barnehager med god kvalitet
 - Bygg og beliggenhet
 - Kompetanse
- Fleksibilitet
 - Tilpasse seg behovet

Skole:

- Bruker relativt mye ressurser på skole
- Kommunenes økonomi under press – hardere prioriteringer blir nødvendig
- Kvalitet
 - Læringsresultater
 - I dag: Resultater omtrent som Innlandet for øvrig pr i dag
 - Ha skoler som bidrar til «likt» tilbud – uavhengig av skole
 - God og riktig kompetanse
 - I dag: Relativ små skoler og økte krav til kompetanse for lærere
 - Kamp om god og riktig lærerkompetanse nå og framover
- Attraktive skoler for fremtidige lærere og for innbyggere



Kvalitet og innhold

- Lærere med utdanning som oppfyller kompetansekravet
- Allmennlæreren er borte fra lærereutdanningen
- Flere lærere har utdanning med faglig spisskompetanse i to eller tre fag – masterutdanning f.o.m. 2017
- Lavere rammer → færre lærere pr. skole enn det vi har i dag.
 - Utfordringer med å dekke opp alle fag
 - Særlig merkbart på de minste skolene
- Eks. Skreia u-skole har allerede utfordringer med å dekke sentrale fag med riktig kompetanse



Arbeid med barnehage og skolestruktur



Østre Toten- utredning av struktur i
skole og barnehage

VERSJON 8.11.2020
ØSTRE TOTEN KOMMUNE

AGENDA
KAUPANG

Oppdrag Agenda Kaupang:

Gå gjennom skole- og barnehagestrukturen. Foreslå endringer for å få en mer effektiv drift.

Fase 1: Analyse av dagens struktur

→ alternativ 0

Fase 2: Forslag til endringer

[rapport-1021360-ostre-toten-skole-og-barnehage-180321.pdf](https://www.ostre-toten.kommune.no/rapport-1021360-ostre-toten-skole-og-barnehage-180321.pdf) ([ostre-toten.kommune.no](https://www.ostre-toten.kommune.no))

→ Barnehage: alt. 0, to hovedalternativer

→ Skole: alt. 0, tre hovedalternativer (en ungdomsskole, fire og tre barneskoler)



Konklusjoner skole, alternativ 0: Behov for investeringer 825 mill. kr.

- Trenger ombygging og/eller utbygging:
 - Hoffsvangen
 - Kapp
 - Skreia
 - Lena
 - Nordli
- Lønner seg å rive og bygge nytt:
 - Totenviken
 - Villberg
- Investeringer på 825 millioner kroner
 - Vanlig standard
 - Ikke tomt eller utomhus
 - Vanlig kalkylemodell med risikopåslag (P85)
- Økte utgifter til renter, avdrag og FDV: 41 mill kr



Alternativ ungdomsskole:

- Én felles ungdomsskole på Lena
 - Dagens Lena ungdomsskole eller finnes det en annen tomt?
 - Plass til ca 500 elever – 6 klasser/trinn
 - Uteområdets størrelse – som krav i veileder



Alternativer barneskole

Fire barneskoler

- Slå sammen Vilberg med Hoffsvangen, Kolbu eller Stange (utvidelse av én skole)
- Fordele Vilbergs elever på Hoffsvangen, Kolbu, Stange – *anbefales ikke*
- Slå sammen Totenviken med Stange (utvidelse av skolen)
- Slå sammen Totenviken og Stange → flyttes til Skreia ungdomsskoles lokaler/tomt
- Slå sammen Nordli og Kapp → utvide Kapp skole



Alternativ barneskole

Tre barneskoler

- Tre barneskoler – behov for kretsgrenser
 - Skreia barneskole – ny/ombygd skole på tomt etter Skreia ungdomsskole/Stange skole
 - Elever fra dagens Totenviken, Stange og deler av Vilberg
 - Ca 340 elever
 - Kapp skole – utvidelse og ombygging av dagens Kapp skole
 - Elever fra Nordli og Kapp
 - Ca 320 elever
 - Lena barneskole
 - Ny barneskole der hvor Lena ungdomsskole er i dag
 - Elever fra Hoffsvangen, Kolbu og deler av Villberg
 - Ca 400 elever



Konklusjoner barnehage, alternativ 0: Investering 56 mill kr

- Tre gode barnehager, tre dårlige
- God funksjonalitet:
 - Kapp,
 - Hoffsvangen,
 - Kolbu
- Bør rives og bygges nytt:
 - Vilberg,
 - Nordli,
 - Oliviabakken
- Økt utgift til renter, avdrag og FDV: 2,6 mill kroner per år

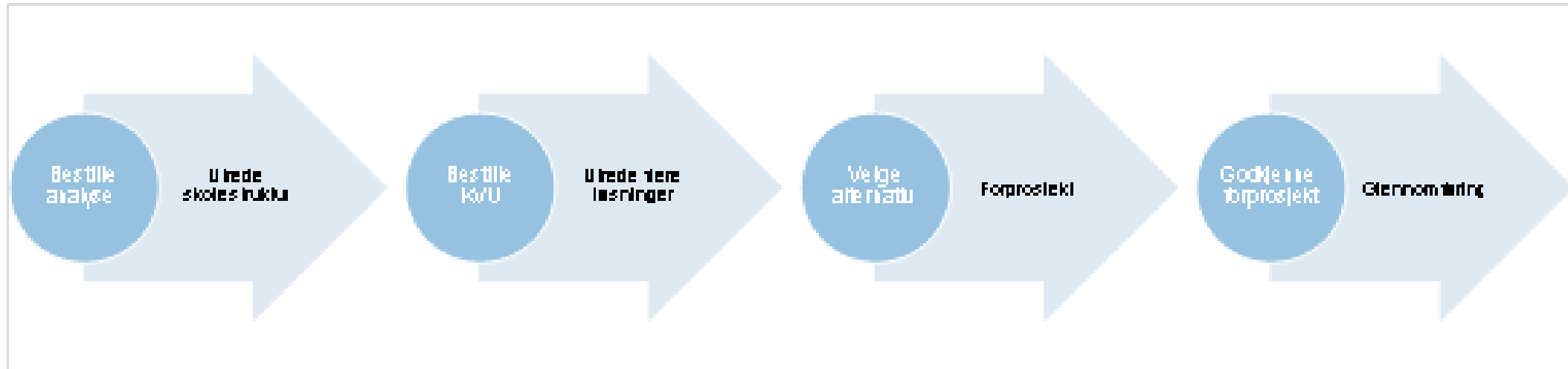


Alternativer for barnehager

- Ny barnehage på Skreia
 - Erstatte Oliviabakken og Vilberg
 - Rives og bygges ny og større barnehage på tomt til dagens Olivabakken
 - Utvider kapasitet
- Ny barnehage på Nordli
 - Rives og bygges ny og større barnehage på ny tomt
 - Utvider kommunens totale barnehagekapasitet
 - Egen sak om privat eller kommunal barnehage



Faser



Involvering

Arbeidsgruppe (Fagforbundet og Utdanningsforbundet)

- Internt arbeid med relevante fagfelt

Intervjuer (barnehage og skole)

Orienteringer i utvalg HOV, SAM, NEFU

BOO-utvalget

Ungdomsrådet

- Orienteringer, egne prosesser

Orienteringer om status / fremdrift i kommunestyret – ifb. Del 1 og del 2

SU-møter

AMU, medbestemmelsesmøte – sektornivå og ute i organisasjonen

Kontaktforum, AMU

Høring

Åpen prosess: informasjon og orienteringer

- Alle skal kunne følge med -> mulig å mene noe
- Starte politiske prosesser



Planlagt fremdrift

- 24.februar - Informasjon om prosess / videre fremdrift for kommunestyret
- 22. mars – informasjon om endelig rapport for BOO-utvalg og kommunestyret
 - 0-alternativ, og to alternativer til dagens struktur
- 19. april – behandling av høringsgrunnlag i BOO-utvalget → saken sendes på høring
 - Høringsbrev bearbeides nå etter utvalgsmøte
- *10. mai – 17. september – høringsrunde (høringsinstanser og åpen høring)*
- Høsten 2021 – behandling av prinsippsak med beslutning om videre arbeid
 - grunnlag for å velge ut alternativer som skal utvikles videre → rasjonell og framtidsrettet barnehage- og skolestruktur
 - BOO – utvalg
 - Formannskapet
 - Kommunestyret

